



# AllroundSystem 만능형 시스템

훈제와 조리를 위한 공간 절약형 시스템

## 장점

### 맛과 색의 다양함:

불완전연소 스모크, 응축 스모크, 마찰 스모크나 액체 스모크와 같은 모든 외부와 여러 내부의 스모크 생성 시스템으로 스모크 생성이 가능합니다.

### 효율성:

공기가 강력하게 순환하여, 최대치의 트롤리 적재량에도 불구하고 건조와 훈제시 최소의 중량 감소와 한결같은 제품의 품질을 보장합니다.

### 친환경성:

RONDAIR 폐쇄형 순환 시스템은 배출 문제도 해결해 줍니다. 마찰 연기나 액체 연기 생성기를 사용하는 공정 시스템에도 차후로 필요로 하는 배기 배출 세척 장비들이 전혀 없습니다. 불완전연소 생성기를 사용하는 공정에는 열회수 가능한 열징집기 시스템이 옵션으로 선택 가능합니다.

## 특징

### 사용:

AllroundSystem 만능형 유닛은 거의 무제한적인 생산 능력을 갖고 있습니다. 이 만능형 유닛은 제품이 그물망 선반에 보관되거나 스모크스틱에 매달리거나 상관없이, 전세계 보편적으로 다양하게 사용 가능합니다.

### 가능한 공정:

- 건조, 사워
- 온냉 훈제
- 조리, 열풍 피니쉬, 로스팅과 베이킹

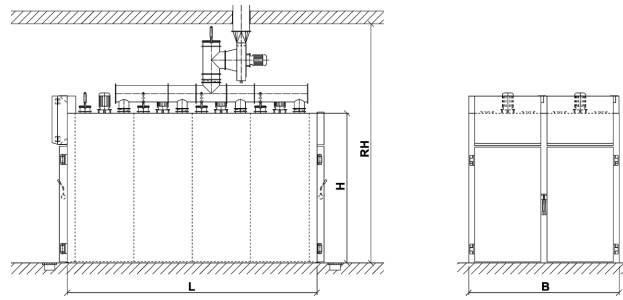
### 공기 시스템:

- 트롤리 위치 마다 각각의 팬 배치

### 위생:

- 자동 내부 세척

# AllroundSystem: 훈제와 조리를 위한 공간 절약형 시스템



ASR 타입	트롤리 개수	문 개방 간격 (cm)		캐비닛 치수 (연장길이 포함) (cm)			최소 공간 높이 (cm)	전기	히팅 스타트; 전기	히팅 석유; 가스	냉각 시스템 냉훈제	저압 스타트/물 조리	물 샤워		
		넓이	높이	높이 [H]⊙	넓이 [B]	길이 [L]⊙								높이 [RH]⊙	
직렬식	1281*	1	91	138	214	118	89	290	3,0	17	n.a.	2,5	40	20	
	1291*	1	101	138	214	128	89	290	3,0	17	n.a.	2,5	40	20	
	1491*	1	101	152	229	128	89	300	4,4	20	n.a.	2,5	40	20	
	3611*	1	111	203	254	140	126	350	5,9	29	33	4,6	50	25	
	3621	2	111	202	254/270	140	232	354/370	8,6	48	58	78	80	50	
	3631	3	111	202	270/288	140	337	370/388	11,3	70	90	10,8	115	75	
	3641	4	111	202	270/270	140	442	370/370	14,0	96	116	14,4	150	100	
병렬식	3651	5	111	202	270/n.a.	140	548	370/n.a.	16,7	118	n.a.	18,0	190	125	
	3661	6	111	202	270/288	140	653	370/370	19,4	140	180	21,6	230	150	
	7221	2	(2x) 111	202	254/270	270	126	354/370	8,6	48	64	7,8	80	50	
	7241	4	(2x) 111	202	254/270	270	232	390/406	14,0	96	116	14,4	150	100	
	7261	6	(2x) 111	202	270/288	270	337	406/424	19,4	144	180	21,6	230	150	
	7281	8	(2x) 111	202	270/n.a.	270	442	450/n.a.	24,8	192	n.a.	28,8	300	200	
	72A1	10	(2x) 111	202	270/n.a.	270	548	480/n.a.	32,9	240	n.a.	36,0	380	250	
	72C1	12	(2x) 111	202	270/n.a.	270	653	480/n.a.	38,3	288	n.a.	43,2	460	300	
	고려 가능한 사항		웨이지 (2x for tunnel)					plus 7							
			터널 있음					plus 6							

n.a.: not available 불가능  
 ⊙ electric resp. high pressure/oil resp. gas 전기 각각 고압/ 석유 각각. 가스  
 ⊙ without tunnel 터널 없이  
 ⊙ approximately connected loads 대략적인 연결 적재 (loads)

스모크 트롤리 치수 (cm)		
넓이	깊이	높이
80	75	135
90	75	135
90	75	150
100	100	200

특성	설명	기준	옵션	자세한 설명 카탈로그
작동	작동 제어기는 앞쪽에 있음	1491 까지	x	제어와 기록 시스템
	외부 작동 제어기		x	제어와 기록 시스템
표준 히팅 (옵션)	전기 (160°C)		x	
	저압 (80°C)	3611 부터	x	
	고압 (120°C)	3611 부터	x	
	석유 (160°C)	3611 부터	x	
	가스 (160°C)	3611 부터	x	
추가적 히팅	가스나 전기 최대 200°C 까지	3611 부터	x	
스모크	스모크 생성기는 시스템 문에 있음		x	내부 스모크 생성기
	외부 스모크 생성기		x	외부 스모크 생성기
	RONDAIR 배기 감소 시스템		x	
세척	배기 정화 (징집기)		x	환경과 에너지 효율 시스템
	내부 세척	ASR systems을 위해		
조리	세척 도구		x	세척 시스템
	1.4571 / AISI 316 내부	조리 시스템에만 집중적으로	ASR systems을 위해	
배기 시스템	배기 팬	ASR systems을 위해	조리 시스템에만 집중적으로	
냉훈제	냉각 시스템		x	
냉각	샤워		x	
	얼음물		3611 부터	환경과 에너지 효율 시스템
수평적 공기 흐름	수평 공기 순환		3621-3661	
바닥	경사 없음	x		
	시스템 내부 경사		3611 부터	
	10mm 플레이트로 보강된 바닥		x	
	오목한 바닥 (높이=50mm)		x	
문	미끄럼 방지 단면		x	
	문 경첩 올림, 15mm 올림	3611 부터		
터널 디자인	양쪽 위치에 추가된 문		3611 부터	
	연동		x	
배수	공압 포스트 아웃렛		3611 부터	
	자동 문 열림		x	
수송 체계	자동 지상 수송		x	반연속 유닛 시스템



# Cleaning systems 세척 시스템

## 장점

### 효율성:

세척 과정은 전체가 자동화되어 시간이 소요되는 수동 작업은 최소한으로 감소되었습니다.

투입 시간과 행구는 시간이 분리되어 조정되고 각각의 기계 구역에 따라 개별적으로 다르게 적용 할 수 있습니다.

### 최상의 위생:

시스템은 세척제나 소독제로 세척될 수 있습니다.

세척 과정은 시스템 제어에서 작동 시키고 모니터링 할 수 있습니다.

### 쉬운 작동:

세척 공정을 시작하기 위해서는 세척 기기 아래 농축 세척제 통을 놓고 흡입 호스를 넣기만 하면 됩니다.

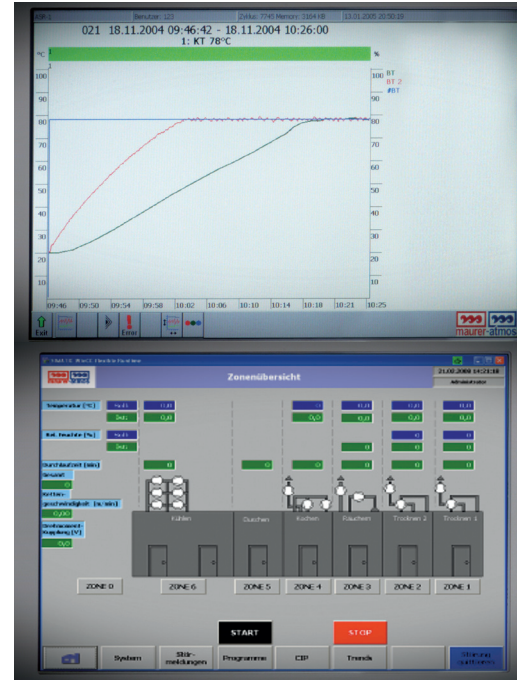
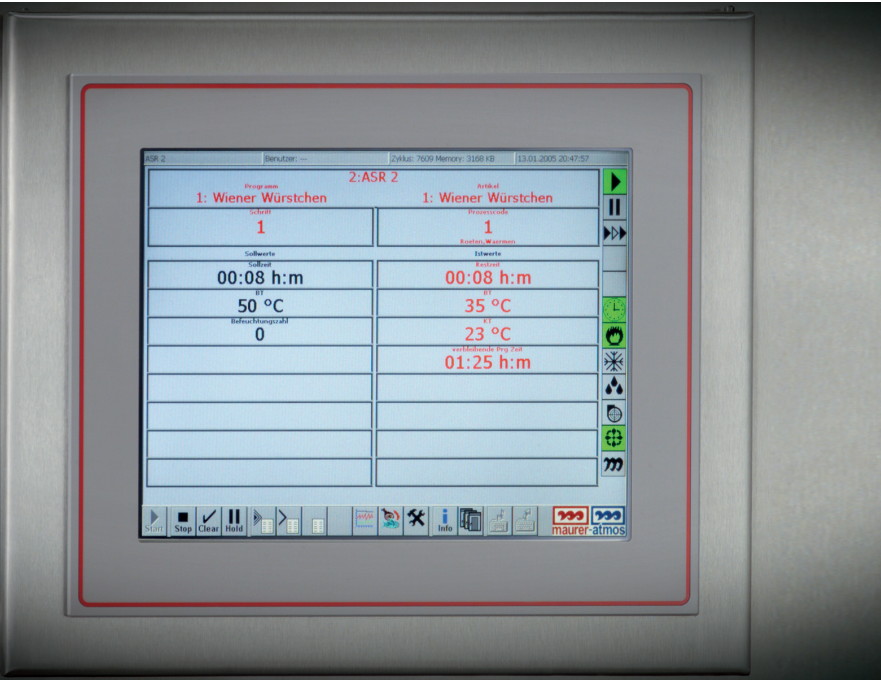
### 다양한 사용:

이 세척 기기는 여러개의 시스템을 위한 중앙 세척 시스템으로 활용될 수 있습니다.

## 특징

	RG-A2.5	RG-A8
최대 시스템 사이즈 용 (KR 포함)	4 트롤리 까지	4 트롤리 부터
최다 시스템 개수 용	1-4	4 이상
수압/ 압력 펌프	5 bar (by design) 압력 펌프 옵션	- / 기준 포함 압력 펌프
거품 세척	옵션	옵션
세척 프로그램	자동	자동
여러 시스템의 동시 세척	가능하지 않음	가능하지 않음
여러 시스템의 연속적 스마트 세척을 위한 MoCAN 제어	옵션	옵션
위치	인접 벽에 단단히 설치	인접 벽에 단단히 설치





# Control and documentation systems 제어와 기록 시스템

## TITAN 2

### SPS 제어를 위한 12" 작동 제어기

- 텍스트와 특수문자로 표시
- 거의 모든 언어로 사용 가능
- 터치 스크린 조작

### 응용 범위

모든 시스템

### 특징

- SPS 컨트롤로 8개의 설치까지 작동 가능
- 짧은 기간 동안 보관되는 내장 데이터 기록 장치 (약 1주일)
- TCP/IP를 통한 미래형 네트워크 커뮤니케이션 시스템
- TITAN 2 PC와 MIPAS로 연결 가능
- 최대 100개의 프로그램

## Siemens® S7

### 15" Simatic 패널이 있는 Simatic S7 제어

Win-CC로 인한 유연한 시각화

### 응용 범위

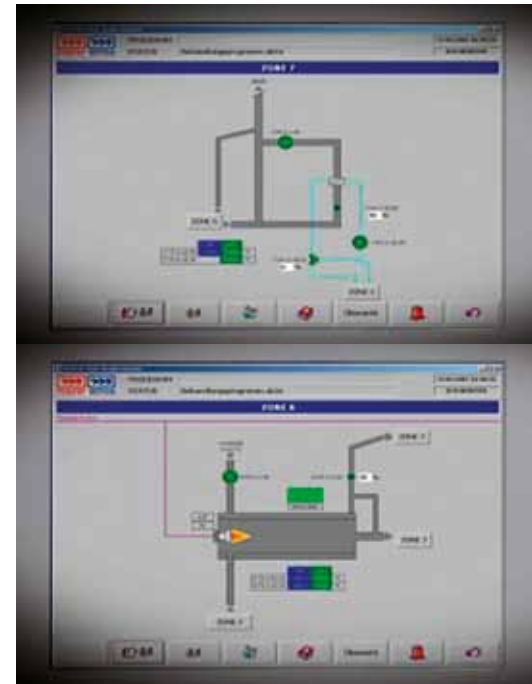
연속형 유닛 시스템



# 제어와 기록 시스템

## 기록 시스템

		설치	버전		옵션						
		고객 PC	한명의 유저	여러 유저	TITAN2	TITAN	SELEN	XENON	MC controls	PT100 sensors	Siemens® S7
TITAN 2 PC	일반적 특징	x	x								
	데이터 기록				x						
	프로그램 관리자				x						
	시스템 작동				x						
MIPAS light	일반적 특징	x	x								
	데이터 기록				x	x	x	x	x	x	
	프로그램 관리자				x	x	x				
	시스템 작동										
MIPAS passive	일반적 특징	x		x							
	데이터 기록				x	x	x	x	x	x	
	프로그램 관리자				x	x	x		x		
	시스템 작동										
MIPAS active	일반적 특징	x		x							
	데이터 기록				x	x	x	x	x	x	
	프로그램 관리자				x	x	x		x		
	시스템 작동				x	x	x		x		
Siemens® PM-Quality	일반적 특징	x	x	(x)							
	데이터 기록										x
	프로그램 관리자										x
	시스템 작동										x



# Environment and **환경 및 에너지 효율 시스템** energy efficiency systems

## 장점

**친환경적이며 자원절약 제품입니다:**

에너지 절약 그리고 그로 인한 생산비 절감은 열에너지 재연소 시스템 및 열회수, 재순환 빙수 냉각 때문입니다.

**공정 시간 단축:**

재순환 빙수 냉각의 경우, 제품은 최대 열전달에 의해 급속히 냉각됩니다. 이로 인해 무게 손실 및 박테리아의 성장을 줄이고, 유통기한을 늘리며 색을 더 향상 시킵니다.

## 빙수 재순환 시스템

**인텐시브 쿨링을 위한 경제 개념:**

담수 소비의 엄청난 감소. 모든 제품 군에서 사용이 가능합니다 - 포장, 멸균 케이스 및 다양한 모듈 등.

**순환 사이클 시스템 구성:**

- 순환 펌프
- 열 교환기
- 필터 시스템
- 도저스 (옵션)
- UV-살균기 (옵션)

## 열에너지 재연소 TNV

**열회수와 가스-가열 열에너지 재연소 시스템:**

잔여 열을 이용한 최대한의 에너지 회수. 회수된 에너지는 다양한 방식으로 사용될 수 있습니다:

- 따뜻한 물 발생
- 고온 가압된 물 순환의 열기는 열 교환기를 통해 간접 가열 시스템을 위해 제공 될 수 있다.

**배기 가스 세척과 열회수의 구성:**

- 열에너지 재연소 시스템
- 고온 가압 물을 위한 열 교환기 (옵션)
- 순환 펌프 (옵션)
- 파이프



# Intensive-cooling system 인텐시브 쿨링 시스템

## 인텐시브 쿨링을 위한 공간 절약형 시스템

### 장점

#### 제품 품질의 향상:

빠르게 냉각되어 신선한 상태로 포장되므로 제품의 유통기한이 늘어납니다. 제품 냉각의 제어는 불필요한 중량 감소를 줄이고 생산량을 늘입니다.

#### 효율성:

물 샤워와 내장된 분무 시스템으로 전냉각을 하여 공정 시간을 감소 시킵니다. 외기 에너지가 심분 활용되므로 냉각에 드는 비용을 절약할 수 있습니다.

#### 최소한의 공간 사용:

시스템의 넓이와 높이가 대단히 작은 덕분에, 큰 산업용으로는나 작은 회 사용으로도 손색없이 개개의 맞춤 제작이 가능합니다. 건축 비용이 상당히 절감될 수 있습니다.

### 특징

#### 사용:

필링, 슬라이싱, 패킹 전 단계로 최적인 시스템입니다.

#### 가능한 공정:

- 샤워, 공기 순환 냉각
- 신선한 공기/ 폐기 공기 냉각, 얼음물 냉각
- 분무, 보일링/ 패스처라이징

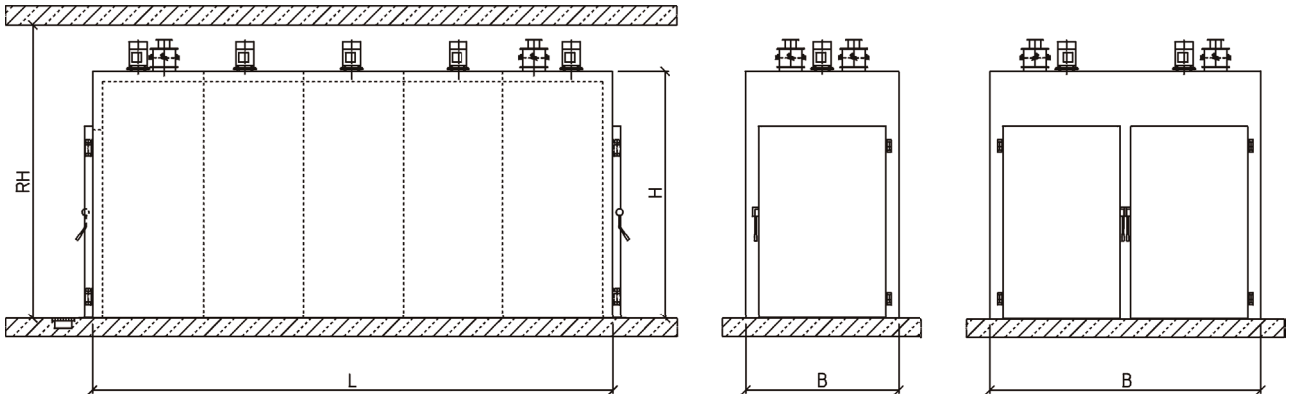
각각의 트롤리 위치나 오버헤드 레일 위치에 개개의 팬 설치

#### 위생:

- 스팀 압력 살균으로 박테리아 수의 감소
- 세그먼트 판넬 구성
- 자동 내부 세척



# Intensive-cooling system: 인텐시브 쿨링을 위한 공간 절약형 시스템



IUL 타입	트롤리 개수	문 개방 간격 (cm)		캐비닛 치수 (연장길이 포함)(cm)			최소 공간 높이 (cm)	전기	냉각 시스템	저압/스팀 조리	물 샤워
		넓이	높이	높이[H]	넓이[B]	길이[L]					
3611	1	111	202	260	144	128	310	2,7	16,2	50	15
3621	2	111	202	284	144	234	344	5,4	32,4	80	30
3631	3	111	202	284	144	339	344	8,1	48,6	115	40
3641	4	111	202	284	144	444	344	10,8	64,8	150	50
3651	5	111	202	284	144	550	344	13,5	81	190	60
3661	6	111	202	284	144	655	344	16,2	97,2	230	70
7241	4	(2x) 111	(2x) 202	284	274	234	344	10,8	64,8	150	50
7261	6	(2x) 111	(2x) 202	284	274	339	344	16,2	97,2	230	70
7281	8	(2x) 111	(2x) 202	284	274	444	344	21,6	129,6	300	100
72A1	10	(2x) 111	(2x) 202	284	274	550	344	27	162	380	120
72C1	12	(2x) 111	(2x) 202	284	274	655	344	32,4	194,4	460	140
고려 가능한 사항	웨이 (2x for tunnel)					plus 15					
	터널 없이					minus 85					

⊙ with tunnel 터널과 함께  
 ⊙ approximately connected loads 대략적인 연결 적재 (loads)

특성	설명	기준	옵션	자세한 설명 카탈로그
작동	외부 작동 제어기		x	제어와 기록 시스템
	내부 세척/ 살균		x	
세척	RG-A2.5 or RG-A8		x	세척 시스템
조리	내부 1.4571/ AISI 316		x	
냉각	냉각제 (프레온, 암모니아, 글리콜, 얼음물 옵션)	x		
	샤워	x		
	분무	x		
	신선한/ 폐기 공기 (배기 파이프, 배기 팬과 공압 임팩트 플랩 포함)		x	
	재순환 얼음물		x	환경과 에너지 효율 시스템
바닥	이중 벽, 경사 없이	x		
	강화		x	
	경사 방지 단면		x	
문	문 경첩 올림, 15mm 올림	x		
터널	양쪽 위치에 추가로 문 설치		x	
	연동		x	
배수	공압 포스트 아웃렛	x		
	자동 문열림		x	
수송 시스템	지상 수송 (자동)		x	반연속 유닛 시스템
배기	소개 시스템		x	



# Remote-control-App 원격 조종 앱

## 장점

- 스마트폰으로 공정을 보고, 모니터하고, 변화 시킬 수 있습니다.
- 공정을 실시간으로 리포팅 합니다.
- 원격 문제 해결과 고객 서비스 서포트에 연결 가능합니다.
- 보안 로그인 접속
- 오퍼레이터, 관리자, 품질 관리나 서비스 기술자 등 다양한 접근 단계가 있습니다.

Maurer-Atmos 생산 시스템을 안드로이드 스마트폰, 아이폰이나 아이패드로 컨트롤 하십시오.

이 기술을 통해 Maurer-Atmos의 기술자들의 온라인 서비스도 제공합니다.

## 사용법

스마트폰에서는 Teamviewer 어플을 설치하시고 회사에서는 PC에서 인터넷 연결을 하시면 됩니다. TITAN2나 MIPAS 소프트웨어로 바로 생산 시스템의 전체 상황을 보실 수 있습니다.

이 원격 조종 어플을 사용하기 위해서는 3가지 사항이 필요합니다:

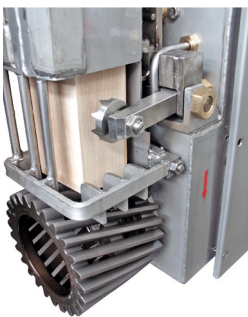
1. TITAN2나 MIPAS 소프트웨어가 있는 윈도우즈 PC로 생산 시스템과 인터넷 연결이 되어야 합니다.
2. 안드로이드 스마트폰, 아이폰이나 아이패드
3. Teamviewer 소프트웨어

Teamviewer 에 관한 더 많은 다음 사이트를 방문하시면 보실 수 있습니다.  
[www.teamviewer.com](http://www.teamviewer.com)

여기서 다운로드 하시기 바랍니다.  
[www.teamviewer.com/download](http://www.teamviewer.com/download)



## External smoke generators 외부 스모크 생성기



### Goliath F (마찰 연기)

특별 제작된 마찰 휠에 압축 hard log를 마찰시켜 연기를 발생시킵니다. 휠의 표면은 특수 코팅되어 수명을 오래 유지 시킵니다. 이 스모크 생성 공정은 낮은 온도의 지속을 보장합니다. 벤조피렌의 함량은 매우 낮습니다. 특수 비율 제어기 (접촉 압력 조절)는 안정된 스모크 농도를 보장합니다. 폐쇄 (밀폐)된 시스템에서 마찰로 연기를 내는 공정은 합리적인 선택입니다. 덕분에 연기 생성 공정 중에 어떤 배기 배출물도 생산하지 않습니다. 추가적인 스모크 향 종류는 우드칩 카트리지를 옵션으로 선택할 수 있습니다.



### Goliath CW (불완전 연소 연기)

불완전 연소된 wood chip으로 제어된 조건에서 스모크가 생성 됩니다. 불완전 연소되도록 공기가 제어된 연기 생성 공정은 지속적인 연기 생성 온도를 보장해 줍니다. 그러므로 벤조피렌 함량은 낮습니다. 적절하게 제어되는 우드칩 공급과 불완전 연소를 위한 공기 공급은 안정적인 스모크 농도를 유지 시킵니다. 또 배기 연기가 감소된 공정으로 스모크 생성이 가능합니다. 덕분에 스모크 생성 공정 중에 나오는 배기 배출물의 양은 매우 적습니다.



## External smoke generators

## 훈제와 조리를 위한 공간 절약형 시스템



### Goliath 1 and Goliath 2 (Smouldering smoke)

The smoke is generated by smouldering **sawdust** in controlled conditions. The smoke generation process with smouldering air control guarantees constant smoke generation temperatures. The benzopyrene content is thus low. Controlled sawdust supply and smouldering air control ensure a steady smoke density. Smoking can be performed in exhaust smoke reduced operation. The system therefore produces very low exhaust emissions during the smoking process.



### Goliath S (Steam smoke)

The smoke is generated by smouldering wood chips in controlled conditions with the addition of compressed air and **low pressure saturated steam**. The smoke generation process guarantees constant smoke generation temperatures. The benzopyrene content is thus low. Controlled wood chip transport as well as steam and the injection of compressed air ensure a steady smoke density. Short smoking times are achieved by high humidity thanks to the addition of steam. Smoking can be performed in exhaust smoke reduced operation. The system therefore produces very low exhaust emissions during the smoking process.



### Goliath L (LiquidSmoke)

The smoke is generated by spraying **liquid smoke**. The manufacturing process guarantees a minimum benzopyrene content. Very fine spraying via two-component nozzles ensures a steady smoke density. Short process times are achieved by rapid colouring. It is reasonable to perform the smoking process with liquid smoke in a closed (hermetic) system. The system therefore does not produce any exhaust emissions during the smoking process. A wide range of flavourings can be achieved with various Liquid Smoke products.

사이즈	Goliath F			Goliath CW	Goliath 1	Goliath 2	Goliath S	Goliath L	
								TG 1100 / 3000	TG 1100 / 3000
중량 (kg)	350	400	450	300	300	250	400	100	150
총 전력 출력 (kW)	5,0	7,5	12,0	2,5	2,3	2,3	9,0	1,0	
저장량	4 pcs.	4 pcs.	3-4 pcs.	240 litre	200 litre	140 litre	110 litre	20-60 litre	
액체 소비량 (kg/h)								0,2-2,0	0,4-4,0
나무 소비량 (kg/h)	0,5 -3,0	3,0 -5,0	5,0 -8,0	8,0-10,0		4,0-8,0	4,0-10,0		
불완전 연소 스모크 우드칩 카트리지	opt.	opt.							
자동 세척	스모크 생성기와 파이프			스모크 생성기와 파이프		파이프	스모크 생성기와 파이프	스모크 생성기와 파이프	
시스템 사이즈 (은 훈제/ 공기 청정)	1-3/ 1-15	4-6/ 15-30	4-12/ 30-50	1-12 /-50	4-12/-50	1-6/-12	1-12 /-	1-6 /-	2x1-6 /-
보안 장비	비례적 제어			과열 방지 불완전 연소 지역 온도 조절		과열 방지	저압 모니터링	필요 없음	
나무 사양	매듭 없는 하드우드			너도 밤나무, 클래스2/16 (다른 종류 나무도 가능)		너도 밤나무, 결 사이즈 0.1- 3mm (다른 종류 나무도 가능)	너도 밤나무, 결 사이즈 2- 3mm		
액체 사양								Red Arrow추천	
표준 나무 치수 (cm)	8 x 8	x							
	8 x 10		x						
	10 x 10			x					
	10 x 12			x					
	12 x 12			x					